

TEM News

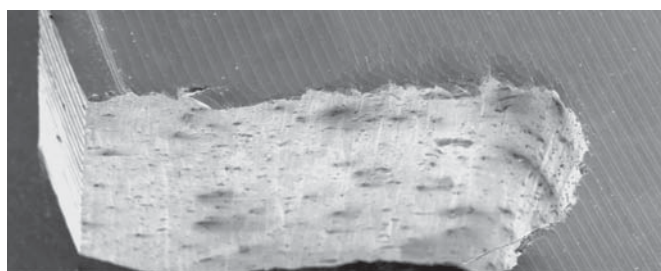
ATL Anlagentechnik Luhden GmbH - Maschinen für das thermische Entgraten

Zinkdruckguss - Hohe Einsparungen durch TEM

Was ist TEM?

Das thermische Entgraten (TEM) ist ein Verfahren zum Entfernen von produktionsbedingten Graten, wie z. B. Formtrenngraten an Zinkdruckgussteilen. Die Werkstücke werden hierzu in eine glockenförmige Entgratkammer gelegt, welche mittels Verschlusssteller hydraulisch verschlossen wird.

Über ein Gasdosiersystem wird ein genau definiertes Gasgemisch in die Entgratkammer geleitet und gezündet. Bei der anschließenden Verbrennung entstehen Temperaturen von 2.500-3.300 °C. Der abzutragende Grat erreicht hierbei seine Zündtemperatur und reagiert mit dem überschüssigen Sauerstoff in der Entgratkammer. Dies führt innerhalb von 20ms zu einer vollständigen Verbrennung der Grate.



Bauteil unter Rasterelektronenmikroskop vor und nach TEM

Was sind die wesentlichen Vorteile des TEM-Entgratens von Zinkdruckgussteilen (ZAMAK)?

Sie sparen Zeit und Geld bei hoher Qualität und Wiederholgenauigkeit! Press- und Schneidgrate werden ebenso zuverlässig entfernt wie lose Späne und schwer zugängliche Grate. Kurze Taktzeiten sowie geringe Personal- und Prozesskosten sind weitere, nicht unerhebliche Vorteile.



Zinkdruckgussteil vor und nach TEM

Der TEM Prozess ersetzt herkömmliche Verfahren wie Strahlen, Gleitschleifen oder Handentgraten!



TEM News

ATL Anlagentechnik Luhden GmbH - Maschinen für das thermische Entgraten

Schüttgut - Bis zu 12.000 kg pro Tag entgraten!

Schüttgut aus Zinkdruckguss lässt sich in Sekundenschnelle entgraten. In einer Entgratkammer der Größe \varnothing 250 x 300 mm lassen sich in einer 8-Stunden-Schicht ca. 6.000 kg Schüttgut entgraten. Bei einer Entgratkammergröße von \varnothing 400 x 300 mm sogar ca. 12.000 kg!

Dank hoher Fertigungstiefe bieten wir unseren Kunden standardmäßig eine große Auswahl an Maschinen mit verschiedenen Entgratkammergrößen.



Bestückung der Entgratanlage ITEM400



Platzierung des Entgratgutes auf dem Verschlusssteller



Korb mit Schüttgut für Entgratkammer \varnothing 400 x 300 mm



Anwendungsbeispiele